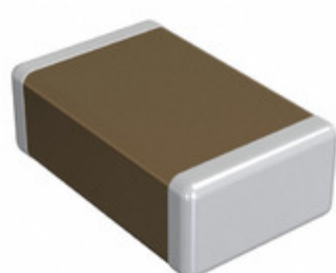


## GCM2165C2A391JA16D



INNOVATOR IN ELECTRONICS

Part Number: [GCM2165C2A391JA16D](#)

Výrobce [Murata Electronics](#)

Popis CAP CER 390PF 100V C0G/NP0 0805

Datový list: [Chip Monolithic Cap. Part Numbering](#)  
[GCM2165C2A391JA16](#)  
[Chip Monolithic Automotive Catalog](#)

RoHS Status: Bez olova / V souladu RoHS

Ship From: Hong Kong

Shipment Way: DHL/Fedex/TNT/UPS/EMS

Obrázky jsou pouze orientační.  
Podrobné informace o produktu naleznete v části Technické údaje produktu.  
Koupit GCM2165C2A391JA16D s důvěrou od Component-World.HK, 1 rok záruka

[Request For Quotation](#)

### PARAMETR PRODUKTU

Part Number	GCM2165C2A391JA16D	Výrobce	<a href="#">Murata Electronics</a>
Popis	CAP CER 390PF 100V C0G/NP0 0805	Stav volného vedení / RoHS	Bez olova / V souladu RoHS
Dostupné množství	1325805 pcs	Datový list	<a href="#">Chip Monolithic Cap. Part Numbering</a> <a href="#">GCM2165C2A391JA16</a> <a href="#">Chip Monolithic Automotive Catalog</a>
Kategorie	<a href="#">Kondenzátory</a>	Napětí - Jmenovitá	100V
Tolerance	±5%	Tloušťka (Max)	0.028" (0.70mm)
teplotní koeficient	COG, NP0	Velikost / Rozměry	0.079" L x 0.049" W (2.00mm x 1.25mm)
Série	GCM	hodnocení	AEC-Q200
Obal	Tape & Reel (TR)	Paket / krabice	0805 (2012 Metric)
Provozní teplota	-55°C ~ 125°C	Typ montáže	Surface Mount, MLCC
Úroveň citlivosti na vlhkost (MSL)	1 (Unlimited)	Lead Style	-
Rozestup vývodů	-	Stav volného vedení / RoHS	Lead free / RoHS Compliant
Výška - Sedící (Max)	-	Funkce	-
Detailní popis	390pF ±5% 100V Ceramic Capacitor COG, NP0 0805 (2012 Metric)	kapacitní	390pF
Aplikace	Automotive		

Component-World.com je spolehlivý distributor elektronických součástek. Specializujeme se na všechny elektronické komponenty řady Murata Electronics. Máme 1325805 kusy Murata Electronics GCM2165C2A391JA16D na skladě dostupných. Vyžádejte si citát z distributora součástí elektroniky na Component-World.com, náš prodejní tým vás bude kontaktovat do 24 hodin.

RFQ Email: [info@Components-World.com](mailto:info@Components-World.com)

### SOUVISEJÍCÍ PRODUKTY

	Část#: <a href="#">GCM2165C2A911JA16D</a> Popis: CAP CER 910PF 100V NP0 0805	Výrobci: <a href="#">Murata Electronics</a>	<a href="#">Dotaz</a>
	Část#: <a href="#">GCM2165C2A361JA16D</a> Popis: CAP CER 360PF 100V NP0 0805	Výrobci: <a href="#">Murata Electronics</a>	<a href="#">Dotaz</a>
	Část#: <a href="#">GCM2165C2A681JA16D</a> Popis: CAP CER 680PF 100V C0G/NP0 0805	Výrobci: <a href="#">Murata Electronics</a>	<a href="#">Dotaz</a>
	Část#: <a href="#">GCM2165C2A332JA16J</a> Popis: CAP CER 3300PF 100V C0G/NP0 0805	Výrobci: <a href="#">Murata Electronics</a>	<a href="#">Dotaz</a>
	Část#: <a href="#">GCM2165C2A431JA16D</a> Popis: CAP CER 430PF 100V NP0 0805	Výrobci: <a href="#">Murata Electronics</a>	<a href="#">Dotaz</a>
	Část#: <a href="#">GCM2165C2A242JA16D</a> Popis: CAP CER 2400PF 100V NP0 0805	Výrobci: <a href="#">Murata Electronics</a>	<a href="#">Dotaz</a>
	Část#: <a href="#">GCM2165C2A301JA16D</a> Popis: CAP CER 300PF 100V NP0 0805	Výrobci: <a href="#">Murata Electronics</a>	<a href="#">Dotaz</a>
	Část#: <a href="#">GCM2165C2A511JA16D</a> Popis: CAP CER 510PF 100V NP0 0805	Výrobci: <a href="#">Murata Electronics</a>	<a href="#">Dotaz</a>
	Část#: <a href="#">GCM2165C2A272JA16D</a> Popis: CAP CER 2700PF 100V C0G/NP0 0805	Výrobci: <a href="#">Murata Electronics</a>	<a href="#">Dotaz</a>
	Část#: <a href="#">GCM2165C2A302JA16D</a> Popis: CAP CER 3000PF 100V NP0 0805	Výrobci: <a href="#">Murata Electronics</a>	<a href="#">Dotaz</a>
	Část#: <a href="#">GCM2165C2A821JA16D</a> Popis: CAP CER 820PF 100V C0G/NP0 0805	Výrobci: <a href="#">Murata Electronics</a>	<a href="#">Dotaz</a>
	Část#: <a href="#">GCM2165C2A271JA16D</a> Popis: CAP CER 270PF 100V C0G/NP0 0805	Výrobci: <a href="#">Murata Electronics</a>	<a href="#">Dotaz</a>
	Část#: <a href="#">GCM2165C2A471JA16D</a> Popis: CAP CER 470PF 100V C0G/NP0 0805	Výrobci: <a href="#">Murata Electronics</a>	<a href="#">Dotaz</a>
	Část#: <a href="#">GCM2165C2A621JA16D</a> Popis: CAP CER 620PF 100V NP0 0805	Výrobci: <a href="#">Murata Electronics</a>	<a href="#">Dotaz</a>
	Část#: <a href="#">GCM2165C2A272JA16J</a> Popis: CAP CER 2700PF 100V C0G/NP0 0805	Výrobci: <a href="#">Murata Electronics</a>	<a href="#">Dotaz</a>
	Část#: <a href="#">GCM2165C2A331JA16D</a> Popis: CAP CER 330PF 100V C0G/NP0 0805	Výrobci: <a href="#">Murata Electronics</a>	<a href="#">Dotaz</a>
	Část#: <a href="#">GCM2165C2A751JA16D</a> Popis: CAP CER 750PF 100V C0G/NP0 0805	Výrobci: <a href="#">Murata Electronics</a>	<a href="#">Dotaz</a>
	Část#: <a href="#">GCM2165C2A332JA16D</a> Popis: CAP CER 3300PF 100V C0G/NP0 0805	Výrobci: <a href="#">Murata Electronics</a>	<a href="#">Dotaz</a>
	Část#: <a href="#">GCM2165C2A471FA16D</a> Popis: CAP CER 470PF 100V C0G/NP0 0805	Výrobci: <a href="#">Murata Electronics</a>	<a href="#">Dotaz</a>
	Část#: <a href="#">GCM2165C2A561JA16D</a> Popis: CAP CER 560PF 100V C0G/NP0 0805	Výrobci: <a href="#">Murata Electronics</a>	<a href="#">Dotaz</a>

### Související klíčová slova pro GCM2165C2A391JA16D

Murata Electronics GCM2165C2A391JA16D.	GCM2165C2A391JA16D distributor	GCM2165C2A391JA16D dodavatel	GCM2165C2A391JA16D Cena
GCM2165C2A391JA16D Stáhnout datasheet.	GCM2165C2A391JA16D Datasheet.	GCM2165C2A391JA16D Stock.	koupit GCM2165C2A391JA16D.
Murata Electronics GCM2165C2A391JA16D.	MURATA GCM2165C2A391JA16D.	Murata Electronics North America	TOKO / Murata GCM2165C2A391JA16D.
		GCM2165C2A391JA16D.	